

# HSG

## MANCAIS COMPÓSITOS REFORÇADOS COM FIBRAS E PTFE



### APLICAÇÕES

**Industrial** – Braços de direção, pivôs de cilindros hidráulicos, buchas do pino-mestre, elevadores telescópicos, elevadores pantográficos, guindastes, guinchos, plataformas elevatórias, retroescavadeiras, valetadeiras, mini-carregadeiras, carregadores frontais, etc.

### CARACTERÍSTICAS

- Material autolubrificante
- Alta capacidade de carga estática (duas vezes superior ao GAR-MAX standard)
- Excelente capacidade de carga de borda e resistência ao impacto
- Excelente resistência a contaminantes
- Muito boa propriedade de atrito e desgaste
- Boa resistência química

### DISPONIBILIDADE

**Mancais disponíveis em dimensões padronizadas:**

Buchas cilíndricas

**Formas de mancais fabricadas sob encomenda:**

Buchas cilíndricas com espessura da parede e comprimentos não padronizados, buchas flangeadas, furos hexagonais e quadrados, revestimento no diâmetro externo, mancais especiais sob medida



PROPRIEDADES DO MATERIAL		UNIDADE	VALOR
<b>GERAL</b>			
Carga máxima, p	Estática	N/mm <sup>2</sup>	415
	Dinâmica	N/mm <sup>2</sup>	140
Temperatura de funcionamento	Mín	°C	- 195
	Máx	°C	160
<b>SECO</b>			
Velocidade máxima de deslizamento, U		m/s	0,13
Fator pU máximo		N/mm <sup>2</sup> x m/s	1,05
Coefficiente de atrito, f			0,05 - 0,30*
<b>RECOMENDAÇÕES</b>			
Rugosidade da contrapeça, Ra		µm	0,15 - 0,40
Dureza da contrapeça	Normal	HB	> 350
	Para vida útil prolongada	HB	> 480

\* Dependendo das condições de funcionamento

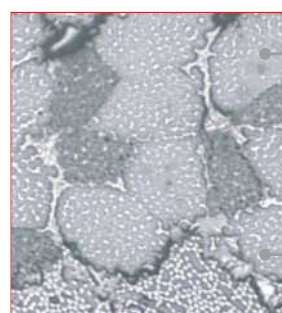
#### DESEMPENHO OPERACIONAL

Seco	Muito bom
Lubrificado a óleo	Razoável
Lubrificado a graxa	Razoável
Lubrificado a água	Razoável
Lubrificado pelo fluido do processo	Razoável

#### PARA MELHOR DESEMPENHO

Lubrificado a óleo	GAR-FIL
Lubrificado a graxa	DX / DX10
Lubrificado a água	HPF / HPM
Lubrificado pelo fluido do processo	GAR- FIL

#### MICROSECÇÃO



Camada de deslizamento

Suporte

Para mais informações, visite nosso site:

<https://www.ggbearings.com/pt/nossos-produtos/mancais-de-composito-reforcado-com-fibra/hsg>