

# EP73

## MANCAL TERMOPLÁSTICO AUTOLUBRIFICANTE DE ALTO DESEMPENHO



### APLICAÇÕES

**Geral** – Ampla aplicação, dentro dos limites das propriedades do material

**Automotivo** – Transmissões automáticas, bombas, vedações em turbo compressores, anéis de pistão, sedes de válvula, vedações

**Industrial** – Fornos contínuos, fornos de secagem para revestimento, máquinas têxteis, dentre outros

**Aeroespacial** – Economia de peso pela substituição de ligas de alumínio ou de metal, proporcionando maior estabilidade. Aplicável em temperaturas extremas, altas e baixas, por exemplo lâmina do compressor para motores turbojato

### CARACTERÍSTICAS

- Bom desempenho em aplicações a seco.
- Bom desempenho em aplicações lubrificadas ou com lubrificação marginal
- Resistente à corrosão em ambientes úmidos ou marítimos
- Muito boa estabilidade dimensional
- Muito boa relação massa desempenho
- Viabilidade de infinitas geometrias e dimensões com o molde de injeção
- Material isento de chumbo em atendimento às normas ELV, RoHS e WEEE

### DISPONIBILIDADE

**Formas de mancais fabricadas sob encomenda:**

Buchas cilíndricas, buchas flangeadas, anéis de encosto, casquilhos, placas, mancais especiais



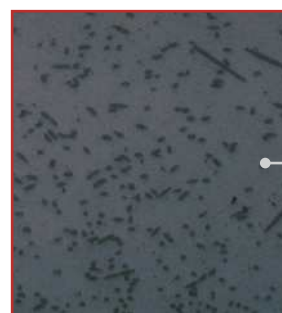
PROPRIEDADES DO MATERIAL		UNIDADE	VALOR
<b>GERAL</b>			
Carga máxima, p	Estática	N/mm <sup>2</sup>	105
Temperatura de funcionamento	Mín	°C	- 200
	Máx	°C	260
Coefficiente de expansão térmica		10 <sup>-6</sup> /K	25
<b>SECO</b>			
Velocidade máxima de deslizamento, U		m/s	2,5
Fator pU máximo	para A <sub>H</sub> / A <sub>C</sub> = 5	N/mm <sup>2</sup> x m/s	0,10
	para A <sub>H</sub> / A <sub>C</sub> = 10	N/mm <sup>2</sup> x m/s	0,39
	para A <sub>H</sub> / A <sub>C</sub> = 20	N/mm <sup>2</sup> x m/s	1,57
Coefficiente de atrito, f			0,19 - 0,31
<b>LUBRIFICADO</b>			
Velocidade máxima de deslizamento, U		m/s	5,0
<b>RECOMENDAÇÕES</b>			
Rugosidade da contrapeça, Ra		µm	0,2 - 0,8
Dureza da contrapeça		HV	> 200

**DESEMPENHO OPERACIONAL**

Seco	Bom
Lubrificado a óleo	Bom
Lubrificado a graxa	Bom
Lubrificado a água	Razoável
Lubrificado pelo fluido do processo	Bom, após teste de compatibilidade

**PARA MELHOR DESEMPENHO**

Lubrificado a água	EP64
--------------------	------

**MICROSECÇÃO**

PAI  
+ Lubrificante sólido  
+ Aditivos