

# GAR-FIL®

**MANCAIS COMPÓSITOS  
REFORÇADOS COM FIBRAS E PTFE**



## APLICAÇÕES

**Industrial** – Válvulas, elevadores pantográficos, polias, injetoras pantográficas, etc.

## CARACTERÍSTICAS

- Alta capacidade de carga
- Boa resistência química
- Diâmetro interno usinável
- Suporta elevadas velocidades
- Muito boas propriedades de atrito e desgaste
- Excelente resistência à contaminantes

## DISPONIBILIDADE

**Mancais disponíveis em dimensões padronizadas:**  
Buchas cilíndricas

**Formas de mancais fabricadas sob encomenda:**  
Buchas cilíndricas com espessura da parede e comprimentos não padronizados, buchas flangeadas, furos hexagonais e quadrados, revestimento no diâmetro externo, mancais especiais sob medida



PROPRIEDADES DO MATERIAL		UNIDADE	VALOR
<b>GERAL</b>			
Carga máxima, p	Estática	N/mm <sup>2</sup>	140
	Dinâmica	N/mm <sup>2</sup>	140
Temperatura de funcionamento	Mín	°C	- 195
	Máx	°C	205
<b>SECO</b>			
Velocidade máxima de deslizamento, U		m/s	2,5
Fator pU máximo		N/mm <sup>2</sup> x m/s	1,23
Coefficiente de atrito, f			0,02 - 0,12*
<b>RECOMENDAÇÕES</b>			
Rugosidade da contrapeça, Ra		µm	≤ 0,4
Dureza da contrapeça		HB	> 200

\* Dependendo das condições de funcionamento

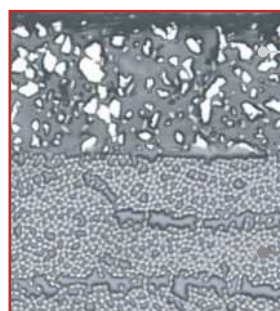
#### DESEMPENHO OPERACIONAL

Seco	Muito bom
Lubrificado a óleo	Muito bom
Lubrificado a graxa	Razoável
Lubrificado a água	Razoável
Lubrificado pelo fluido do processo	Muito bom

#### PARA MELHOR DESEMPENHO

Lubrificado a graxa	DX / DX10
Lubrificado a água	HPF / HPM

#### MICROSECÇÃO



Camada de deslizamento

Suporte

Para mais informações, visite nosso site:

<https://www.ggbearings.com/pt/nossos-produtos/mancais-de-composito-reforcado-com-fibra/gar-fil>