



# LEISTUNGSSTARKE GLEITLAGER FÜR DEN BERGBAU

## BERGBAU

Der Bergbau ist ein globaler Wirtschaftszweig, der als entscheidende Quelle für die Rohstoffe dient, die zur Aufrechterhaltung und Verbesserung des Lebensstandards der Menschen überall benötigt werden. Vom Straßenbau und den darauf fahrenden Fahrzeugen bis hin zu Krankenhausausrüstung und Computern - unsere Welt hängt von den Erzeugnissen ab, die aus dem Bergbau stammen.

In der Bergbauindustrie ist der Betrieb arbeitsintensiv, risikobehaftet und unvorhersehbar. Konstrukteure sind gefordert, Lösungen zu entwickeln, die dem Dauerbetrieb unter extremen Bedingungen, übermäßigem Verschleiß und anspruchsvollen Zeitplänen standhalten, die nicht durch ungeplante Wartungsarbeiten beeinträchtigt werden dürfen.

## DER GGB VORTEIL



### WARTUNGSFREI

Die Gleitlager von GGB® sind selbstschmierend und eignen sich daher ideal für Anwendungen, die eine lange Lebensdauer der Gleitlager ohne ständige Wartung erfordern, sowie für Betriebsbedingungen mit unzureichender oder fehlender Schmierung.



### KORROSIONSBESTÄNDIG

Für die rauen Bedingungen im Bergbau, wo korrosive Substanzen weit verbreitet sind, bietet GGB korrosionsbeständige Materialien für eine langlebige Leistung.



### GERINGERE SYSTEMKOSTEN

Die Lösungen von GGB ersetzen Schmierfett, sparen durch ihre einteilige Bauart Platz und reduzieren den Wartungsbedarf, was die Lebensdauer verlängert und die Betriebskosten senkt.



### LÄNGERE LEBENSDAUER

Gleitlager von GGB bieten zuverlässige Leistung unter anspruchsvollen Bedingungen, halten schweren Belastungen und rauen Umgebungen stand und verlängern die Lebensdauer verschiedenster Anwendungen.



### UMWELT

Die schmierfreien, bleifreien Gleitlager von GGB erfüllen die immer strengeren Umweltvorschriften wie die RoHS- und WEEE-Richtlinien der EU.



### Globale Präsenz

GGB hat Fertigungsstätten, Vertriebs-, Service und Support-Standorte überall auf der Welt. Mit diesem ausgedehnten Netzwerk von Ressourcen und unserem Know-how können wir unmittelbar auf Ihre Anforderungen im Bereich der Lagertechnik reagieren, egal, wo Ihr Unternehmen tätig ist.

## ANWENDUNGSBEZOGENE HERAUSFORDERUNGEN

- Hohe Belastbarkeit
- Korrosive Umgebungen
- Lange Wartungsintervalle
- Strengere Sicherheitsvorschriften
- Gleichmäßige, konstant niedrige Reibung
- Lange Nutzungsdauer

## BERGBAU-ANWENDUNGEN

- Motor-Grader
- Rohrleger
- Radschlepper-Schürfmaschine
- Raupenschlepper
- Radlader
- Erdbauverdichter
- Bagger
- Planierraupe

## Stronger. Together.

Mit unserer umfassenden globalen Präsenz und unserem fundierten Fachwissen in verschiedenen Anwendungen verschieben unsere Fähigkeiten die Grenzen.

Wir sind bestrebt, die Horizonte des Machbaren zu erweitern und ermutigen Kunden aus allen Branchen, mit uns zusammenzuarbeiten und die Innovation gemeinsam zu fördern.

Heute sind unsere Produkte überall zu finden, von wissenschaftlichen Fahrzeugen auf dem Meeresgrund bis hin zu Rennwagen, die über den Asphalt rasen, bis hin zum Curiosity-Rover, der die Marsoberfläche erkundet.

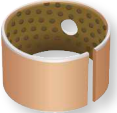
# EMPFOHLENE PRODUKTE

Die folgenden Produkte eignen sich besonders gut für den Einsatz im Bergbau\*. Bitte wenden Sie sich an Ihren lokalen Kontakt für die Auswahl und Auslegung des entsprechenden Gleitlagers.



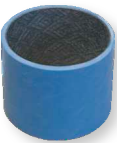
### HI-EX®

Das bleifreie Gleitlager HI-EX ist ein hydrodynamischer Metall-Polymer Verbundwerkstoff und zeichnet sich durch gute Verschleißfestigkeit und chemische Beständigkeit unter Dünnschichtbedingungen aus. Es eignet sich für den Einsatz mit niedrigviskosen Flüssigkeiten, ist nach ASTM E595/ECSS-Q-ST-70-02C zugelassen und für eine maximale Temperatur von 250 °C ausgelegt.



### DX\*10

Das bleifreie DX10 ist eine Metall-Polymer-Gleitlagerlösung mit Fettschmierung, die sich durch verbesserte Chemikalien- und Erosionsbeständigkeit auszeichnet und ideal für raue Umgebungen geeignet ist. Von Kolben- und Ölpumpen bis hin zu Hubkolbenbuchsen bietet es hervorragende Verschleiß- und Ermüdungseigenschaften bei hohen Lasten und Temperaturen.



### HPMB®

Das hochpräzise Gleitlager HPMB ist ein faserverstärkter Verbundwerkstoff und verfügt über bearbeitbare Innen- und Außendurchmesser für hervorragende Anwendungspräzision, Rundheit und Zylinderformtoleranz (vorbearbeitet für den sofortigen Einbau erhältlich).



### SBC mit GAR-MAX®

Ein abgedichtetes GAR-MAX Gleitlager, das Verunreinigungen ausschließt und eine wartungsfreie Alternative zu geschmierten Bronze- und Rollenlagern bietet. Das selbstschmierende SBC mit GAR-MAX zeichnet sich durch eine hervorragende Beständigkeit gegen Stöße, Stoßbelastungen und Fluchtungsfehler sowie eine hohe statische Belastbarkeit.



\*Die Leistung hängt von unterschiedlichen Betriebsbedingungen ab.



### GAR-MAX®

GAR-MAX, ein Gleitlagermaterial aus faserverstärktem Verbundwerkstoff, zeichnet sich durch eine hervorragende Beständigkeit gegen Stoßbelastungen und Fluchtungsfehler sowie eine hohe Belastbarkeit aus. Mit seiner hohen chemischen Beständigkeit ist es ideal für Hydraulikzylinder, Bagger, Kompaktlader und Frontlader.



### GGB-CSM®

Das selbstschmierende und wartungsfreie GGB-CSM ist ein dickwandiges monometallisches Gleitlager, das in einem pulvermetallurgischem Verfahren hergestellt wird und selbstschmierende, mit homogen in der Metallmatrix verteilten Festschmierstoff (Graphit, MoS<sub>2</sub>). Es ist mit bleifreien und korrosionsbeständigen Legierungen erhältlich und kann Temperaturen bis zu 600°C (je nach Legierung) standhalten.



### GGB-SHB®

GGB-SHB ist ein Gleitlagermaterial aus einsatzgehärtetem Stahl mit einer glatten oder genuteten Gleitschicht und eignet sich ideal für geschmierte Anwendungen mit niedrigen Drehzahlen und hohem spezifischem Lasten.



### TriboShield®

Mit einer TriboShield Beschichtung ist GGB in der Lage, Reibung zu reduzieren und die Lebensdauer jedes komplex geformten Teils zu verlängern, indem das Trägermaterial mit unseren speziell entwickelten reibungsarmen Rezepturen beschichtet wird.



### TriboMate®

Unsere TriboMate Lösungen sind die Kombination eines Gleitlagers mit einer Polymerbeschichtung von GGB. Diese Technologie reduziert die statische und dynamische Reibung, verbessert das Start- und Stopverhalten und erhöht die Lastaufnahmefähigkeit.



[www.ggbearings.com](http://www.ggbearings.com)



Stronger. Together.

Order-No. 11659-DE

© 2024 GGB. Alle Rechte vorbehalten. GGB®, HI-EX®, DX\*10, HPMB®, GAR-MAX®, GGB-CSM®, GGB-SHB®, TriboShield® & TriboMate® sind eingetragene Marken bzw. Marken von GGB LLC beziehungsweise seinen Tochtergesellschaften.

