

PALIER HAUTE PERFORMANCE POUR L'INDUSTRIE MINIÈRE

INDUSTRIE MINIÈRE

L'industrie minière est une industrie mondiale qui constitue une source essentielle de matières premières nécessaires au maintien et à l'amélioration du niveau de vie des populations à travers le monde. De la construction des routes et des automobiles qui les empruntent aux équipements hospitaliers et aux ordinateurs, notre monde dépend des produits issus de l'exploitation minière.

Dans l'industrie minière, les opérations sont intensives, risquées et imprévisibles. Les concepteurs sont appelés à développer des solutions qui résistent à un fonctionnement continu dans des conditions extrêmes, à une usure excessive et à des délais exigeants qui ne peuvent être affectés par des opérations de maintenance imprévues.

ENJEUX LIÉS À L'APPLICATION

- Capacité de charge élevée
- Environnements corrosifs
- Opérations de maintenance espacées
- Règles de sécurité plus strictes
- Frottement faible et constant
- Durée de vie prolongée

APPLICATIONS MINIÈRES

- Niveleuse
- Pose de canalisations
- Scraper
- Tracteur à chenilles
- Chargeuse sur pneus
- Rouleau compresseur
- Pelle mécanique
- Pelleteuse

LES AVANTAGES GGB



FONCTIONNEMENT SANS ENTRETIEN

Les paliers autolubrifiants GGB® sont recommandés pour les applications exigeant une durée de vie prolongée sans recours à un entretien en continu, ou pour des conditions de fonctionnement avec lubrification insuffisante ou sans lubrifiant.



RÉSISTANT À LA CORROSION

Pour les conditions difficiles de l'industrie minière, dans laquelle les éléments corrosifs sont très répandus, GGB propose des matériaux résistants à la corrosion pour une performance durable.



COÛT GLOBAL DU SYSTÈME RÉDUIT

Les solutions GGB remplacent la graisse, permettent de gagner de l'espace grâce à leur conception monobloc et réduisent les besoins en entretien, ce qui prolonge la durée de vie et diminue les coûts d'exploitation.



DURÉE DE VIE PROLONGÉE

Les paliers lisses GGB offrent des performances fiables dans des conditions exigeantes, résistent à de lourdes charges et à des environnements difficiles et prolongent la durée de vie des applications les plus diverses.



RESPECT DE L'ENVIRONNEMENT

Les paliers lisses sans lubrifiant et sans plomb GGB sont conformes aux réglementations environnementales de plus en plus strictes, comme les directives RoHS et WEEE de l'UE.



PRÉSENCE MONDIALE

GGB dispose de sites de production, ventes, services et assistance dans le monde entier. Ce vaste réseau de ressources et d'expertise nous permet de répondre rapidement à vos demandes en matière de paliers, quel que soit le lieu d'implantation de votre activité.

Stronger. Together.

Grâce à notre implantation mondiale et notre solide expertise dans des applications variées, nos capacités repoussent les limites.

Nous nous efforçons d'élargir le champ des possibles, en encourageant nos clients sur tous les marchés à collaborer avec nous et à innover à nos côtés.

Aujourd'hui, nos produits sont présents partout - des navires scientifiques sur les océans aux voitures de course roulant à vive allure sur le tarmac, en passant par le rover Curiosity sur la planète Mars.

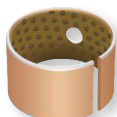
PRODUITS RECOMMANDÉS

Les produits suivants répondent parfaitement aux besoins des applications minières*. Contactez votre représentant local qui vous guidera dans le choix et la conception du palier le mieux adapté à votre application.



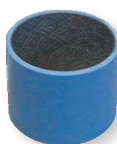
HI-EX®

Le palier lisse sans plomb HI-EX est un matériau composite métal-polymère qui offre une bonne résistance à l'usure et aux produits chimiques dans des conditions de film lubrifiant de faible épaisseur (régime hydrodynamique). Il convient à une utilisation avec des liquides à faible viscosité, est homologué selon la norme ASTM E595 /ECSS-Q-ST-70-02C et est conçu pour une température maximale de 250°C.



DX®10

Le palier lisse métal-polymère DX10 sans plomb et lubrifié à la graisse offre une résistance aux produits chimiques et à l'érosion et convient parfaitement aux environnements difficiles, comme par exemple les pompes à piston et les systèmes à mouvement alternatif. Il offre aussi d'excellentes performances en matière d'usure et de fatigue sous charges et températures élevées.



HPMB®

Le palier lisse haute précision HPMB est un matériau composite à enroulement filamentaire qui présente des diamètres intérieurs et extérieurs usinables pour une précision d'application, une circularité et une tolérance de cylindricité supérieures (disponible avec diamètres pré-usinés pour un montage immédiat).



SBC avec GAR-MAX®

Le palier lisse GAR-MAX élimine tout risque de contamination et offre une alternative sans entretien aux paliers en bronze et aux roulements à rouleaux lubrifiés. Le palier autolubrifiant SBC avec GAR-MAX offre une excellente résistance aux chocs et au désalignement et une capacité de charge statique élevée.



GAR-MAX®

Le palier lisse composite à enroulement filamentaire GAR-MAX offre une excellente résistance aux chocs et aux défauts d'alignement et une capacité de charge élevée. Avec une résistance élevée aux produits chimiques, il convient parfaitement aux vérins hydrauliques, pelleuses, mini chargeuses et tractopelles.



GGB-CSM®

Le palier lisse métallique GGB-CSM est autolubrifiant et sans entretien ; il est fabriqué selon un procédé de métallurgie des poudres, caractérisée par une répartition homogène du lubrifiant solide (graphite, MoS₂) dans la matrice métallique. Grâce à des alliages sans plomb et résistants à la corrosion, il peut supporter des températures allant jusqu'à 600°C (en fonction de l'alliage).



GGB-SHB®

Le palier GGB-SHB en acier cémenté, lisse ou rainuré convient parfaitement aux applications lubrifiées à faible vitesse de rotation et pression spécifique élevée.



TriboShield®

Avec un revêtement TriboShield, GGB a la capacité de réduire le frottement et prolonger la durée de vie de toute pièce de forme complexe en revêtant le substrat avec nos formules à faible frottement spécialement développées à cet effet.



TriboMate®

Nos solutions TriboMate associent un palier lisse GGB et un revêtement polymère GGB. Cette technologie réduit le frottement statique et dynamique, améliore les performances de démarrage et d'arrêt, améliore la résistance à l'usure et augmente la capacité d'absorption des charges.



*Les performances dépendent des conditions d'utilisation.



www.ggbearings.com



Stronger. Together.

Référence 11659-FR

© 2024 GGB. Tous droits réservés. GGB®, HI-EX®, DX®10, HPMB®, GAR-MAX®, GGB-CSM®, GGB-SHB®, TriboShield® et TriboMate® sont des marques déposées ou des marques commerciales, selon le cas, de GGB LLC et de ses filiales.

